

Egregio Sig. Calzolari,

nella necessità di fornire una costante, corretta e qualificata informazione, a seguito del seguente preventivo, rimaniamo a Vostra completa disposizione per approfondire gli argomenti relativi alle tecnologie e ai sistemi, allo scopo di garantire soluzioni personalizzate e mirate al soddisfacimento delle effettive esigenze.

Oggetto del preventivo

Realizzazione di un sistema domotico integrato, basato sulla piattaforma Symphony, da installare presso l'unità abitativa denominata "la tua casa scocompatibile" sita in Orentano (PI) e dotato di tutte le funzionalità richieste in fase di colloquio preliminare.

Alleghiamo al preventivo le caratteristiche salienti dei prodotti, differenziando la dotazione standard dalla dotazione extra, evidenziando le maggiori funzionalità.

Il presente preventivo è stato compilato sulla base delle informazioni attualmente disponibili ed è pertanto da considerarsi puramente indicativo.

Caratteristiche generali di Installazione

- Installazione e taratura delle apparecchiature con start-up dell'impianto e relative spiegazioni per l'uso.
- Stesura cavi inclusa.
- Collaudo dell'impianto e rilascio del certificato di conformità.

Configurazione delle funzioni domotiche (es. piano terra)

FUNZIONALITÀ PREVISTE

Soggiorno	Conf. Base	Conf. Extra
P.to luce 1	Comando da 2 punti	Comando da 2 punti
P.to luce 2	Comando da 2 punti	Comando da 2 punti
P.to luce 3	Comando da 2 punti	Comando da 2 punti
P.to luce 4	Comando da 2 punti	Comando da 2 punti
P.to luce 5	Comando da 2 punti	Comando da 2 punti
P.to luce 6	Comando da 2 punti	Comando da 2 punti
P.to luce 7	Comando da 2 punti	Comando da 2 punti
P.to luce 8	Comando da 2 punti	Comando da 2 punti

Controllo Luci

- Controllo dei punti luci con dimmer
- Controllo dei punti luce on/off

Controllo Clima

- Controllo dell'impianto di riscaldamento
- Controllo dell'impianto dei fan coil (velocità e temperatura)

Cucina	Conf. Base	Conf. Extra
P.to luce 14	Comando da 2 punti	Comando da 2 punti
P.to luce 15	Comando da 2 punti	Comando da 2 punti
All. acqua	N/A	Sensore
All. gas	N/A	Sensore

Controllo Automatismi (extra)

- Controllo tende
- Controllo tapparelle
- Controllo automatismi (serramenti, cancelli, TV lift ecc.)

Sala pranzo	Conf. Base	Conf. Extra
P.to luce 9	Comando da 2 punti	Comando da 2 punti
P.to luce 10	Comando da 2 punti	Comando da 2 punti
P.to luce 11	Comando da 2 punti	Comando da 2 punti
P.to luce 12	Comando da 2 punti	Comando da 2 punti

Controllo Sistemi Cogenerazione

- Controllo impianto eolico
- Monitoraggio prestazioni
- Diagnostica

Ingresso	Conf. Base	Conf. Extra
P.to luce 8	Comando da 2 punti	Comando da 2 punti
Gestione Clima	Termostato	Termostato + Comando da touch

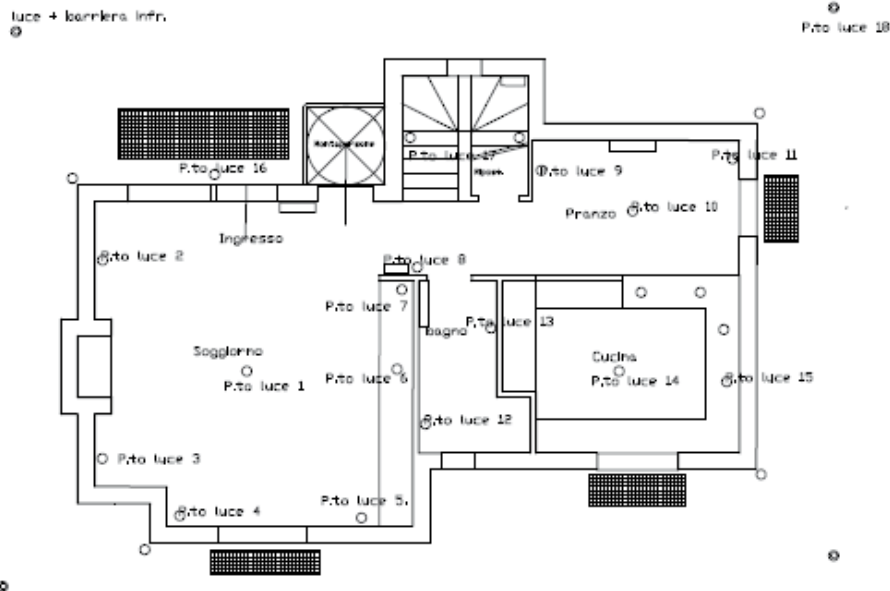
Gestione scenari

L'innovativa interfaccia di Symphony ti permette di creare e attivare gli scenari con pochi gesti.

Uno scenario può: regolare illuminazione, tende e clima, riprodurre la musica o il film preferito, attivare la sicurezza e la segreteria telefonica.

Bagno	Conf. Base	Conf. Extra
P.to luce 12	N/A	Comando da 2 punti
P.to luce 13	N/A	Comando da 2 punti
All. acqua	N/A	Sensore

Esterno	Conf. Base	Conf. Extra
P.to luce 16	Comando da 2 punti	Comando da 2 punti
P.to luce 17	Comando da 2 punti	Comando da 2 punti
P.to luce 18	Comando da 2 punti	Comando da 2 punti



PIANO TERRA

DISPOSITIVI DI CONTROLLO



PRONTO TSU 9400

Il Remote Control bidirezionale Philips Pronto TSU 9400 è uno strumento completo per il controllo del sistema di intrattenimento e dell'automazione domestica.



PRONTO TSU 9800

Il touch panel Philips TSU 9800 è un controllore remoto dinamico che fornisce:

- Controllo di luci, tende e clima
- Accesso alla Mediateca A/V/P
- Gestione degli scenari
- Accesso alle videocamere CCTV

Note:

la linea di serie civile proposta, ma non vincolante, è VIMAR Eicon. In fase di progettazione sarà possibile prevedere la predisposizione degli impianti per il supporto futuro di funzionalità quali:

- gestione carichi elettrici, sensori allagamento e perdite gas ecc.
- funzionalità di ausilio agli anziani: chiamata rapida, luci di cortesia e di emergenza
- controllo automatismi: controllo tende e scurini, controllo irrigazione ecc.

Caratteristiche generali dell'impianto

Sistema di allarme con centrale parlante, dotata di combinatore espandibile fino a 256 zone. La centrale di Allarme proposta, è Telegestibile e Teleassistibile direttamente dalla nostra Sede, permettendoci sia di rilevare anomalie in tempo reale, che di effettuare modifiche di programmazione, previa Vostra Autorizzazione.

L'impianto prevede 3 Livelli di Sicurezza, autonomi ed integrabili:

Il **primo Livello** è rivolto all'unità abitativa, con l'installazione di sensori agli infissi e di volumetrici per rilevazione accessi e presenze non autorizzate.

Il **secondo Livello** tramite l'installazione di barriere a raggi infrarossi, per la protezione del perimetro circostante l'unità abitativa.

Il **terzo Livello** mediante l'installazione di un sistema "piezodinamico", che non essendo visibile, costituisce un ottimo elemento di protezione contro l'avvicinamento non autorizzato all'immobile.

Livello 1: sistema antiintrusione

Il primo Livello di Sicurezza, prevede l'installazione di una Centrale di Allarme dotata di combinatore telefonico, due tastiere, di cui una al piano terra ed una al piano primo, quattro sensori volumetrici (2 al piano terra 2 al piano primo), un sensore temporizzato sulla porta di accesso Principale, 10 contatti magnetici, 2 radiocomandi, una sirena esterna e una sirena interna.

Tali prodotti, costituiscono l'impianto base, ampliabile ed integrabile con altri Sistemi.

Il sistema permette l'attivazione, la parzializzazione o l'esclusione, di qualunque sensore (tramite tastiera) e l'accendimento e spegnimento dell'impianto da radiocomando, permettendovi di muovervi liberamente all'interno dell'abitazione anche ad impianto inserito. L'utilizzo del Sistema è molto pratico e di semplice utilizzo, nonché facilitato da un Display sulla tastiera e con "modalità parlante" della stessa.

Livello 2: barriera ad infrarossi

Il secondo Livello di Sicurezza, prevede l'installazione di sensori a raggi infrarossi a protezione del perimetro dell'immobile. Tale sistema permette qualsiasi libero movimento all'interno del perimetro protetto, allarmando la Centrale nel momento in cui un corpo attraversa uno o più raggi del Sistema.

Questo secondo Step, permette di essere allertati ancor prima che una presenza non autorizzata sia a contatto con l'immobile.

Tale "Alert" potrà essere gestito in duplice modalità: o in fase di allarme immediato, oppure in modalità di pre-allarme, tramite segnalazione acustica.

Livello 3: protezione interrata

Il terzo Livello di Sicurezza, prevede l'installazione di un Sistema di Allarme "interrato".

Il Sistema, prevede l'installazione di sensori piezodinamici sottosuolo, in grado di rilevare il movimento o la sosta di individui non autorizzati.

Questa applicazione è quanto di più affidabile il mercato proponga in questo momento, rilevando in maniera puntuale e totalmente affidabile, il transito sulla sua superficie.

Molto importante da segnalare, è che tale Tecnologia, prevede anche una fase denominata "Aggression Zone", che identifica non solo il passaggio ma anche la sosta da parte di terzi in zone critiche per eventuali attese per aggressione.

Questo Vi permette di essere allertati al rientro od all'uscita dall'abitazione, tramite comunicazione telefonica o semplice "SMS".

Il sistema di videosorveglianza Symphony si compone delle telecamere (opzionalmente) motorizzate, di un'unità server per la memorizzazione e l'archiviazione delle registrazioni video delle telecamere, e di un'unità di supervisione e controllo che permette la realizzazione di viste personalizzate, il controllo delle telecamere motorizzate, l'accesso all'archivio delle registrazioni ecc.

L'integrazione con il sistema di anti-intrusione permette di settare automaticamente la posizione della telecamera in caso di eventi segnalati.

Il sistema consente di monitorare anche da remoto, tramite Web, palmare o cellulare, le immagini delle telecamere in tempo reale. L'accesso alle immagini delle telecamere è possibile dal remote controller pronto, dal televisore oltre che dalla postazione di videosorveglianza.



Accesso alle telecamere da telecomando

Postazione TVCC

Una singola postazione per molteplici funzionalità

- Controlli Pan/Tilt/Zoom per tutte le telecamere
- Posizioni Preset facilmente accessibili
- Funzione Easy click-to-center
- Switch su viste dashboard multiple
- Visualizzazione automatica in caso di eventi di motion detection o allarme

Visualizzazione remota

- Visualizzazione delle immagini delle telecamere da TV
- Visualizzazione delle immagini delle telecamere da telecomando



Postazione Videosorveglianza



Accesso alle telecamere da TV

Nr	Dispositivi	Conf. Base	Conf. Extra
4	Telecamere	Telecamere AXIS fisse	Telecamere AXIS motorizzate
1	Postazione di controllo	CCTV client terminal	CCTV client terminal
1	Server registrazione	CCTV server 1TB storage	CCTV server 1TB storage

THE SYMPHONY WAY OF LIVING

Sezione Intrattenimento e Comunicazioni

Caratteristiche generali dell'impianto

Il client A/V è il portale verso tutti i servizi e le funzioni del sistema Symphony. Esso fornisce l'accesso alla biblioteca multimediale centralizzata con i contenuti audio e video e a tutta una serie di funzionalità aggiuntive.

FUNZIONALITÀ

Controlli domotici

Symphony rende la TV realmente interattiva trasformandola nel centro di controllo dell'abitazione in maniera estremamente semplice e intuitiva. Con pochi gesti puoi controllare i punti luce della abitazione (in modalità on/off e/o dimmer), attivare scenari.

Controllo sicurezza

Dalla TV puoi visionare le videocamere ed essere allertato in caso di movimenti sospetti o tentativi di effrazione. Da remoto i tuoi cari possono controllare in ogni momento la situazione.

Funzioni di comunicazione

Dalla televisione puoi essere allertato da una telefonata in ingresso con la possibilità di redirigerla alla segreteria telefonica, puoi accedere alla rubrica e ascoltare i messaggi in segreteria.

Comunicazioni

Il sistema telefonico basato su tecnologia VoIP, è predisposto per la videocomunicazione. Sono disponibili i tradizionali servizi di centralino, la segreteria telefonica (accessibile anche dalla TV), il risponditore automatico, la rubrica telefonica su telefono e su televisore, la possibilità di redigere le chiamate su segreteria in base all'orario.

La copertura Wi-Fi garantisce l'accesso ad Internet ovunque nella casa, l'accesso e la manutenzione remota del sistema Symphony. Le funzionalità di firewall integrato proteggono al contempo i vostri computer desktop e laptop dagli attacchi Internet alla sicurezza.

Nr	Dispositivi	Conf. Base	Conf. Extra
2	Client A/V	Client Entry Level	Client HD
1	Controllore remoto	Philips TSU 9400	Philips TSU 9400
1	Pannello di controllo	Philips TSU 9800	Philips TSU 9800
1	Sintoamplificatore	NA	Denon 2308
1	Speaker set	NA	Polkaudio RM705
1	iPod cradle	NA	Denom ASD
1	Telefono VoIP	Thomson ST2030	Thomson ST2030
2	Access point Wi-Fi	Access point 802.11b/g 54Mbps	Access point 802.11b/g 54Mbps

Sezione **Intrattenimento e Comunicazioni**

ALCUNE IMMAGINI DELLE INTERFACCE SYMPHONY
SUL TELEVISORE E SUL PANNELLO DI CONTROLLO



Pagina del menù principale



Pagina del menù movies



Pagina del menù music



Pagina del menù controllo luci



Pagina del menù film



Pagina del menù domotica



Pagina del menù intrattenimento



Telefono Thomson Speed Touch ST2030

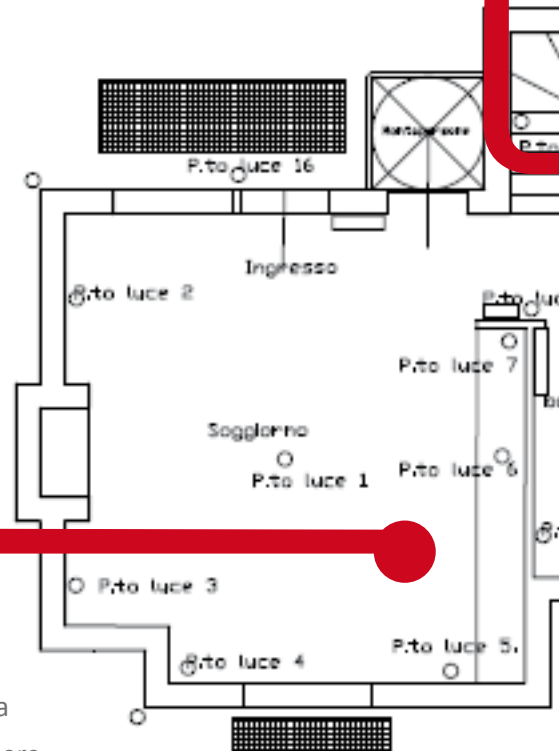
THE SYMPHONY WAY OF LIVING

Unità centrale di controllo

L'unità centrale di controllo è la zona nevralgica del sistema, dove risiede l'intelligenza di Symphony. Nella zona di controllo verranno ubicati i due server Symphony, lo switch ethernet, i quadri elettrici e domotici e le centraline dei sistemi di sicurezza e il gruppo di continuità per la protezione del sistema.

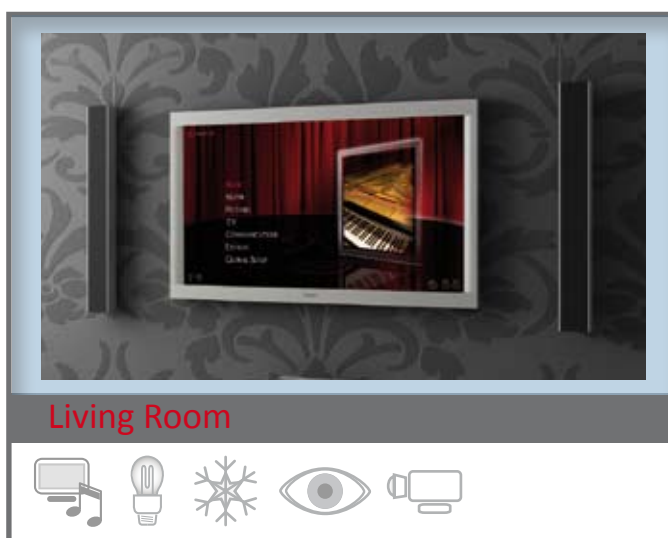
Configurazione Base: 10.625 Euro

Configurazione Extra: 10.625 Euro



Soggiorno

Nel soggiorno è il client audio/video a fornire il punto di accesso al sistema attraverso il telecomando multifunzione. Dallo schermo TV è possibile vedere un film in alta definizione, impostare luci e temperatura attivando lo scenario desiderato, accedere alla propria rubrica telefonica o tenere sotto controllo ciò che accade all'esterno attraverso il sistema di video sorveglianza.



Living Room

PIANO TERRA

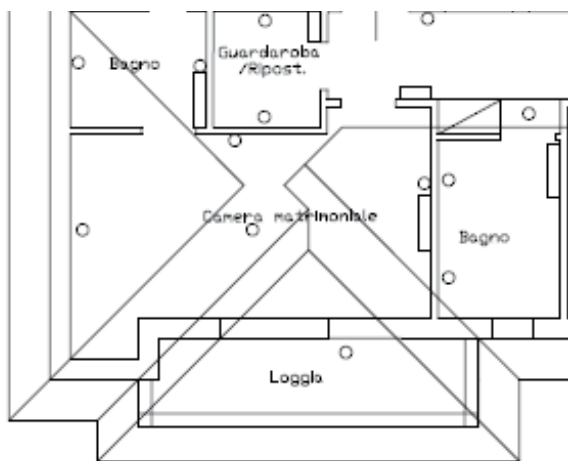
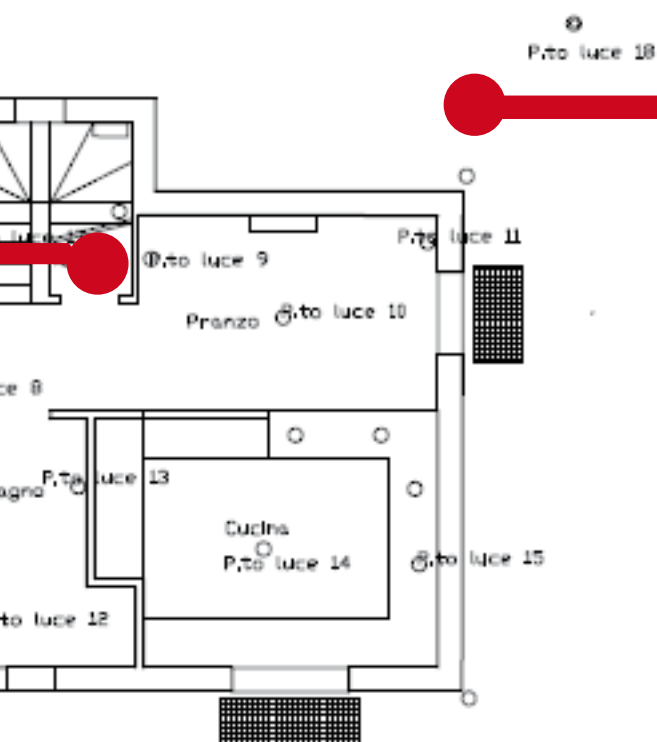
Nel soggiorno è prevista la presenza del client A/V, del telecomando bidirezionale programmabile Philips TSU9800, dell'access point Wi-Fi e del telefono VoIP. Come extra è possibile la fornitura del sistema di amplificazione, del sistema di diffusione 5.1 e della cradle per iPod.

Configurazione Base: 3.558 Euro

Configurazione Extra: 5.483 Euro



System schema



PIANO PRIMO

Camera da letto

Attraverso il controllore della camera è possibile configurare e attivare con un semplice gesto gli scenari relativi alla singola stanza o all'intera abitazione, accedere ai contenuti audio/video, regolare la climatizzazione, accendere o spegnere le luci e aprire o chiudere le tende e le tapparelle.

Configurazione Base: 2.435 Euro

Configurazione Extra: 3.385 Euro



Spazi esterni



Esterni

Per le aree esterne Symphony prevede i sistemi di protezione dell'abitazione, le telecamere della videosorveglianza, la barriera ad infrarossi ecc. Illuminazione esterna e accesso sono controllati dal sistema domotico e gestibili dai pannelli di controllo, mentre le funzionalità di videosorveglianza e i sistemi di sicurezza sono gestibili dalla postazione dedicata e dal televisore e dai pannelli domotici. La configurazione extra include un touch screen da 17" dedicato.

Configurazione Base: 7.530 Euro

Configurazione Extra: 9.998 Euro

A scelta uno o più dei seguenti sistemi di protezione:
Antiintrusione, Barriera infrarossi, Piezodinamico.



Camera da letto



THE SYMPHONY WAY OF LIVING

TOTALE DELL'OFFERTA PER LA CONFIGURAZIONE BASE

Sistema	Descrizione	costo
Symphony + Impianto elettrico	Progettazione e certificazione impianti	3.500 Euro
Symphony + Impianto elettrico	Manodopera per installazione e collaudo	6.600 Euro
Impianto elettrico	Materiale serie civile (Vimar Eicon)	3.900 Euro
Symphony + Impianto elettrico	Dispositivi domotica base	4.000 Euro
Symphony	Dispositivi Sistema Symphony	24.178 Euro
Totale		42.178 Euro

TOTALE DELL'OFFERTA PER LA CONFIGURAZIONE EXTRA

Sistema	Descrizione	costo
Symphony + Impianto elettrico	Progettazione e certificazione impianti	3.500 Euro
Symphony + Impianto elettrico	Manodopera per installazione e collaudo	6.600 Euro
Impianto elettrico	Materiale serie civile (Vimar Eicon)	3.900 Euro
Symphony + Impianto elettrico	Dispositivi domotica base	5.000 Euro
Symphony	Dispositivi Sistema Symphony	29.491 Euro
Totale		46.491 Euro

OFFERTA PER I SISTEMI DI SICUREZZA

Sistema	Descrizione	costo
Antiintrusione	Materiali, installazione taratura e collaudo	3.700 Euro
Barriere infrarossi	Materiali, installazione taratura e collaudo	6.600 Euro
Piezodinamico	Materiali, posa, taratura e collaudo	7.000 Euro

